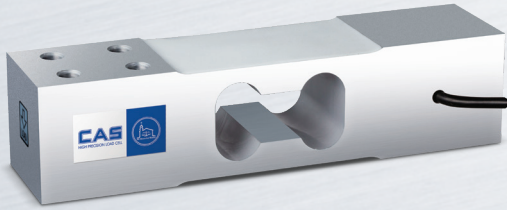


BC-F

Single Point Load Cell



제품설명

BC-F는 알루미늄 재질의 Single point 타입 로드셀입니다. 고용량 로드셀로 대형 사이즈의 상업용/산업용 스케일 및 벤치 스케일 등에 적합합니다.

제품사양

Capacity(R.L.)	kgf	200, 300, 400, 600, 700, 1000	
정격출력(R.O.)	mV / V	1.2 ± 0.12	
제로 밸런스	mV / V	0.0 ± 0.1	
정확도 등급	-	C3	-
비직선성	% R.O.	≤ 0.025	≤ 0.03
히스테리시스	% R.O.	≤ 0.025	≤ 0.03
컴바인드 에러	% R.O.	≤ 0.025	≤ 0.03
반복성	% R.O.	≤ 0.01	≤ 0.01
크립(30분)	% R.O.	≤ 0.017	≤ 0.03
크립 복귀(30분)	% R.O.	≤ 0.017	≤ 0.03
분해도	-	≤ 1/4000	≤ 1/3000
한 눈의 값	mV / V	0.0003	0.0004
온도영향	- 영점	%/10°C	≤ 0.014
	- 출력	%/10°C	≤ 0.011
인가전압	- 적정 인가전압	V	10
	- 최대 인가전압	V	15
저항	- 입력저항	Ω	420 ± 20
	- 출력저항	Ω	350 ± 3.5
	- 절연저항	MΩ	> 2000
온도보상범위	°C	-10 to + 40	
허용온도범위	°C	-30 to + 80	
재질 및 표면처리	-	알루미늄	
케이블 사양	-	Ø6 x 4P x 3m (PVC)	
허용 과부하	% R.L.	150	
허용 플랫폼 사이즈	mm	500 x 700	

제품특징

- ▶ 압축타입
- ▶ IP65 규격에 준한 설계

선택사양

- ▶ OIML C3급 인증 취득 (OIML R60)

사용용도

- ▶ 벤치 스케일
- ▶ 플랫폼 스케일

제품도면

▶ BC-F

